

Era il 27 luglio del 1927 quando un giovanissimo Toni Ortelli (allora ventitreenne ma già affermato alpinista), al Pian della Mussa compose la Montanara, il più celebre canto di montagna, divenuto universalmente il simbolo stesso della montagna.

L'ispirazione del canto è narrata in una lunga intervista radiofonica della Rai; l'autore la dedicò a Casimiro Bich, guida di Valtournenche, caduto sul Monte Rosa il 2 agosto 1925. Nell'intervista Ortelli racconta la vicenda della stesura della musica realizzata coll'aiuto di valenti musicisti come Gabriele Boccalatte, e la definitiva armonizzazione di Luigi Pigarelli eseguita dagli amici trentini del coro SOSAT (poi SAT).

Oggi il Museo Nazionale della Montagna conserva lo spartito originale ed altre versioni autografe, donate dalla moglie Maria Ortelli, alcuni cimeli e la registrazione dell'intervista Rai. La stessa sala di consultazione della Biblioteca Nazionale del CAI è intitolata all'illustre figlio del CAI Torino.

Il 28 giugno 1987 al Pian della Mussa, su di un roccione appena sotto il Rifugio Città di Ciriè, il Coro Edelweiss del CAI Torino pose una targa, alla presenza dello stesso Toni Ortelli, del Maestro Franco Ramella e del Presidente dell'allora CAI Torino Ugo Grassi. In occasione del 75° anniversario, nel 2002, il Coro CAI Uget ed il coro della SAT, affiancarono una loro analoga targa, sempre sullo stesso roccione.



CAI TORINO



CAI LANZO

con il patrocinio di



Comune di Balme



Unione
Montana
Alpi Graie

in collaborazione con

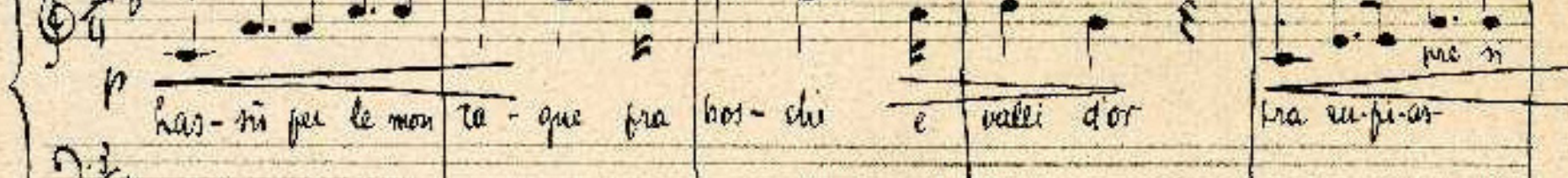


Nel segno della *Montanara*



Le celebrazioni
per i **90 anni**
del canto di montagna
più amato nel mondo

Torino - Milano - Pian della Mussa
27 maggio - 17 giugno 2017



Sabato 27 maggio

Chiesa di San Lorenzo
Torino - Piazza Castello
ore 21

Concerto del coro VOS DE MONT

di Tricesimo (UD) - Maestro Maiero

INGRESSO A OFFERTA LIBERA
a favore del rilancio di Castelli per far rinascere
la scuola di ceramiche locali dopo il terremoto



Organizzazione a cura del Coro Edelweiss del CAI Torino
in collaborazione con La Famiglia Abruzzese e Molisana
in Piemonte e Valle d'Aosta



Domenica 11 giugno

MAC - Fondazione laVerdi
Milano - p.zza Tito Lucrezio Caro 1
dalle 10 alle 16.30

FARE MUSICA A ORECCHIO? Modi, stili e tecnica della coralità popolare

Convegno aperto a tutti i gruppi corali CAI e non,
coristi, maestri, armonizzatori,
appassionati del canto di montagna

intervengono:

Mario Allia - Angelo Foletto - Mario Lanaro
Giorgio Larcher - Mauro Pedrotti - Beppe Varetto

Con la partecipazione del coro giovanile CeT di Milano

Organizzazione a cura della Commissione Artistica
Centro Nazionale Coralità del CAI



Sabato 17 giugno

Pian della Mussa - Balme (TO)
dalle 11 alle 17

CANTIAM LA MONTANARA

Coro Edelweiss del CAI Torino
Coro CAI UGET Torino
Coro Stellina Viù
Coro La Baita Cuneo
Coro CAI-SEO Domodossola

- ore 11 Esibizione di cori
lungo il pianoro di Pian della Mussa
che conduce al roccione commemorativo
- ore 12 Raduno di tutti i cori
Saluti del Presidente Nazionale del CAI
e delle Autorità locali
Canto collettivo della Montanara
- ore 13 Pranzo
Pomeriggio di concerti lungo il pianoro
La riproduzione di alcuni cimeli di Toni Orтели
verrà esposta al Pian della Mussa

